



suole

LATTE PURO DI HEVEA



LACTAE HEVEA

L'excellence par nature

*Per fornirvi la migliore qualità, e grazie all'origine naturale
delle suole LACTAE HEVEA®,
in questo documento troverete alcuni consigli per la loro realizzazione.*



1 realizzazione

DELLE SUOLE LACTAE HEVEA®

■ CONSERVAZIONE

Si consiglia la conservazione in un ambiente asciutto.

■ INCOLLAGGIO

L'incollaggio si esegue in modo classico secondo il vostro protocollo:

- Pulizia
- Cardatura *Per una migliore alogenazione, è necessario rompere la superficie della suola.*
- Alogenazione
- Incollaggio

In linea generale, a causa dell'elasticità del materiale, è necessario attaccare dei montanti per effettuare pressioni sulla suola.

Parimenti, in caso di tracciatura e per l'attaccatura, regolare la pressa a circa 2-3 kg.

In caso di impuntura, regolare al minimo la tensione del filo.

>> Consultate le raccomandazioni di incollaggio dei fabbricanti di colla:

 [Renia](#) | [Kommerling](#) | [Wakol](#)

 [Obrador](#) | [Insoco](#)

 [Nanpao](#)

 [HB Fuller](#) | [Labord](#) | [Keck Chimie](#)

 [Lorcol](#) | [Cipade](#)



 [Roser](#) | [Icad](#) | [Zucchini](#) | [Frabo](#)

 [Worthen](#) | [Renia](#)

 [No-Tape](#)

 [Keck Chimie](#)

>> Guarda il nostro video sul metodo di incollaggio delle nostre suole Lactae Hevea : [Guarda il video](#)

■ FRESATURA

Consigliamo di fresare la suola una volta appesa. Anche se risulta essere un'operazione più delicata, è possibile fresarla direttamente e apporvi un guardolo.

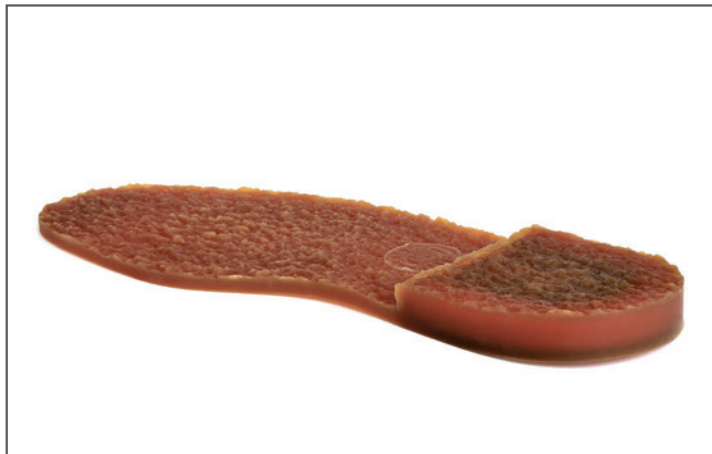
>> Strumenti consigliati: fresa a piccole lame o carta ruvida da 80 a 100.

Per ridurre le piccole particelle che rimangono sulla suola LACTAE HEVEA® fresca durante la fresatura, può essere opportuno cospargere di talco la suola.

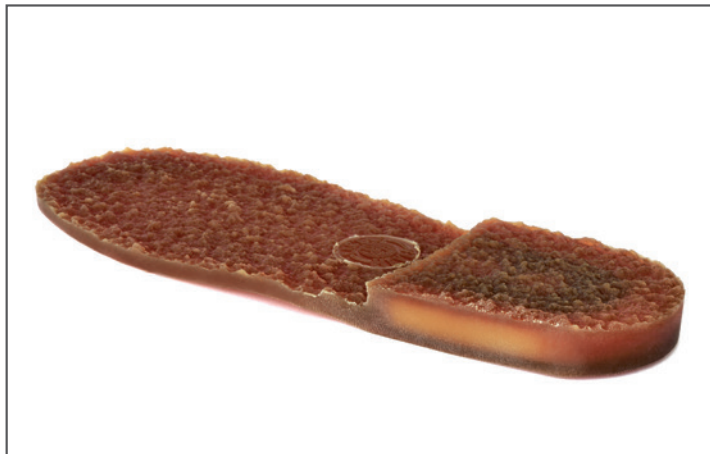
La suola LACTAE HEVEA® è un prodotto vivo, e può lasciar apparire, al momento della fresatura, secondo i colori, un colore lattiginoso simile al latte da cui proviene.

A contatto con l'aria, la superficie si asciuga naturalmente e ritrova il suo colore, fino in profondità.

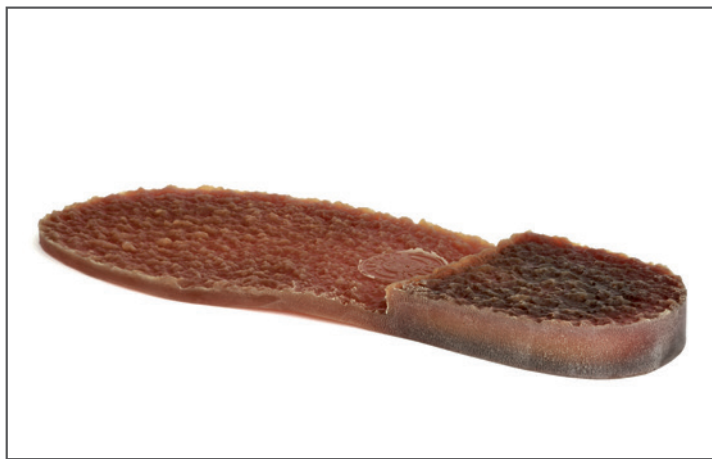
Qui sotto troverete un esempio dell'evoluzione del colore durante la fresatura.



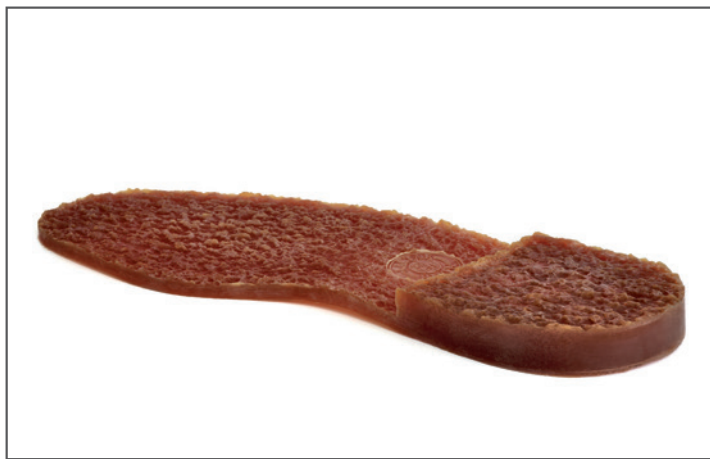
1: Suola MALAISIE prima della fresatura



2: Fresata una 1° volta, interno bianco



3: Il bianco si attenua un po'



4: Una volta asciutta, la suola prende il suo colore

■ FINITURA

Essendo di origine naturale e viva, la suola LH può lasciar trasparire, sotto la luce o in presenza di calore, un leggero velo bianco, comunemente chiamato "ricrescita".

Una semplice pulizia con acqua la fa scomparire, tuttavia potrebbe ripresentarsi.

Per eliminarla definitivamente, consigliamo di applicare con una spazzola una soluzione di acqua siliconata (da 1 a 2% di olio di silicone neutro) una volta terminata la scarpa.

■ LASER

È possibile incidere con il laser il vostro logo sul nostro materiale la Lactae Hevea. Questo video vi darà una dimostrazione. Questa operazione non può essere fatta dalla nostra ditta Reltex, dovrete contattare una ditta specializzata.



[Youtube](#)

■ COLORI

- Per uno stesso colore, ogni fabbricazione ha la propria sfumatura.

Ciò è dovuto al colore naturale del latte di hevea, che ogni volta influisce in modo diverso sul colore ricercato.

Su una stessa suola, il colore varia anche secondo lo spessore: perciò il tacco diventa leggermente più scuro della suola. Inoltre, con il tempo, i colori cambiano verso sfumature più marcate.

Le suole sono accoppiate, inizialmente, con la stessa sfumatura.

Ecco un esempio di variazione di colori per una stessa fabbricazione.



5: color arancione 16



6: color naturale 18

2 conoscere bene

IL MATERIALE LACTAE HEVEA®



- Ogni suola è unica, e leggeri segni visibili ne denotano la personalità. Quelle che possono essere definite come "leggere imperfezioni", diventano vere e proprie garanzie di autenticità.
- Le suole LACTAE HEVEA® sono influenzate in modo naturale dal contatto con i corpi grassi.
- Come per qualsiasi prodotto naturale, ad esempio pelle o para, è necessario adottare le normali precauzioni in caso di terreno scivoloso.

**SIAMO A VOSTRA
DISPOSIZIONE
per qualsiasi ulteriore
informazione.**



LACTAE HEVEA

L'excellence par nature

Tel.: +33 (0)4 74 88 22 05 • Fax: +33 (0)4 74 88 22 16 • info@lactae-hevea.com
320, route de Galandière • 38730 VIRIEU-SUR-BOURBRE - FRANCIA

www.lactae-hevea.com