



ソール

パラゴムノキヴァージン乳液



LACTAE HEVEA

L'excellence par nature

LACTAE HEVEA®のソールは天然由来。
最高のパフォーマンスを得る為には
使用方法に関するいくつかの注意点を
お読みください。



1

LACTAE HEVEA® ソールのご使用方法

■ 保管場所

乾燥した場所で保管してください。

■ 接着

接着は貴社の製作手順に従って通常の方法で行ってください：

- ・ 洗浄
- ・ カーディング より良いハロゲン化を得るにはソールの表面を削ることが必要です。
- ・ ハロゲン化
- ・ 接着

一般的な製法においては柔軟性のある素材という点を考慮し、ソール上にかかる圧力が最低限で張付けできるように調整する必要があります。

同様、型取りを行う場合や張付けの為にはプレスを約2~3kgsに調節してください。

縫製する場合は糸のテンションを最低に調節してください。

>>各接着剤製造メーカーの注意事項を参照してください：

 [Renia](#) | [Kommerling](#) | [Wakol](#)

 [Obrador](#) | [Insoco](#)

 [Nanpao](#)

 [HB Fuller](#) | [Labord](#) | [Keck Chimie](#)

 [Lorcol](#) | [Cipade](#)



 [Roser](#) | [Icad](#) | [Zucchini](#) | [Frabo](#)
[Forestali](#) | [CIA](#)

 [Worthen](#) | [Renia](#)

 [No-Tape](#)

 [Keck Chimie](#)

■ フライス加工

ソールを張り合わせた後にフライス加工を施すのをお勧めします。より繊細な作業になりますが直接ソールにフライス加工を施すこと、当て革を貼ることも可能です。

>> 以下の道具をお使いください：細かい刃のフライス盤か80~100番のサンドペーパー

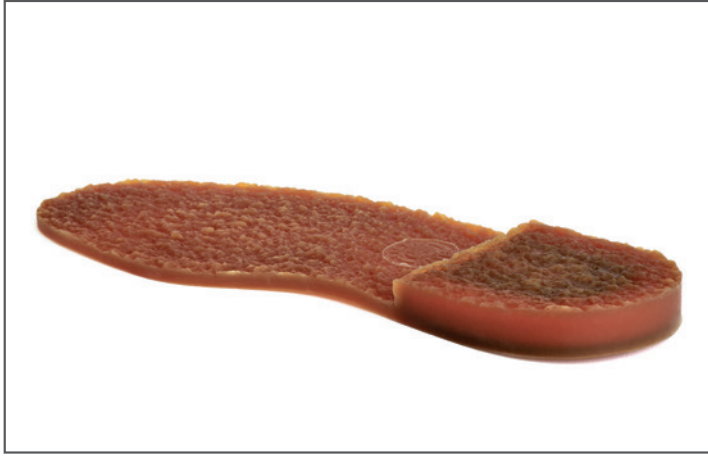
フライス加工の際に新鮮なLACTAE HEVEA®のソール上に残る微粒子を減らすためにはタルクを振りかけることをお勧めします。

生きた製品、LACTAE HEVEA® はフライス加工によって素材由来の乳白色の色合いが出てくることもあります（配色による）。

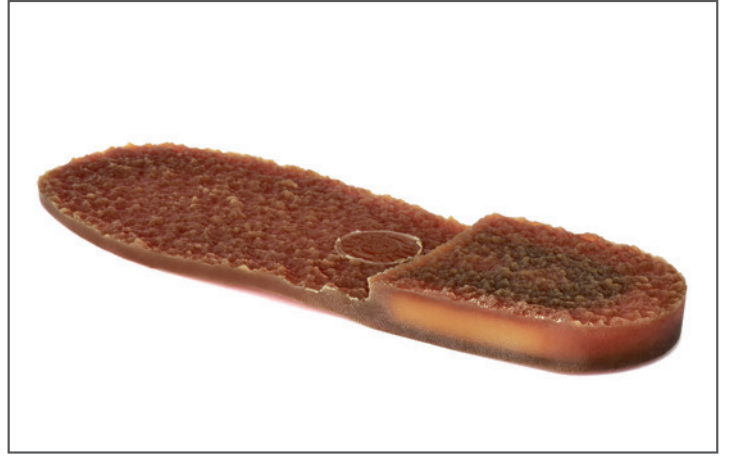
空気との接触で表面部分は自然にゆっくりと乾燥し、ソールの中まで本来の色を取り戻します。

快適さと固有の品質を持ち合わせた当社のソールはすぐにご使用になれます。

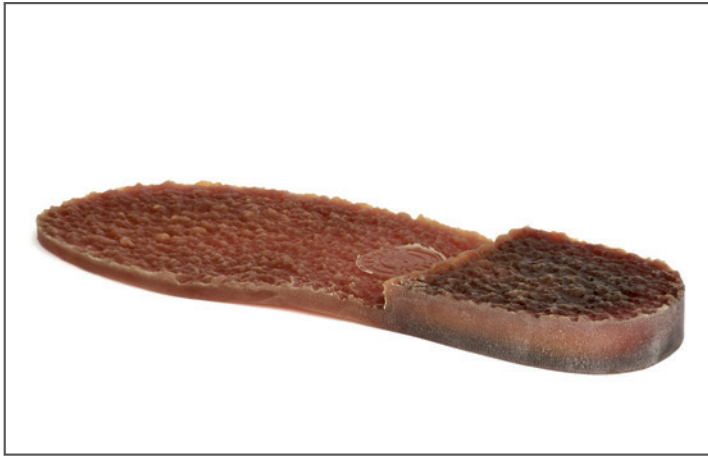
フライス加工の課程での色変化の一例です。



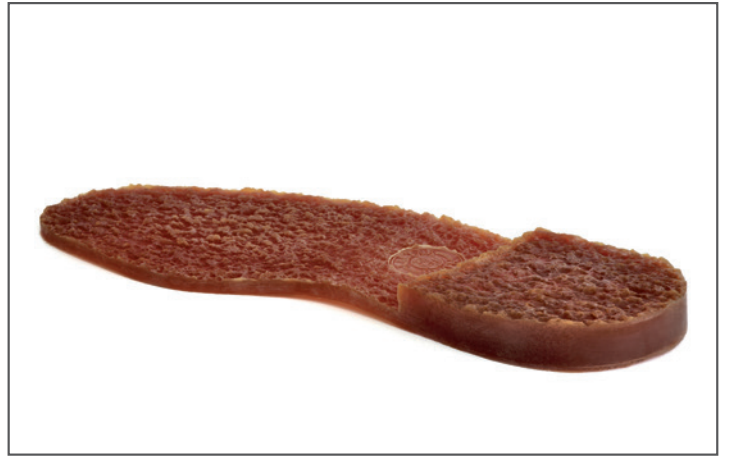
1: フライス加工前のMALAISIEソール



2: フライス加工一回目、内部が白い状態



3: 白い部分が薄くなった状態



4: ソールが乾燥した後の色

■ 仕上げ

天然由来の素材を使用したLACTAE HEVEA®のソールは光や熱の影響により「repousse」と呼ばれる白色の膜が生じることがあります。

簡単な水洗浄で取り除くことができますが、再び膜が生じることもあります。

最終的にこの膜を除去するには靴の完成後にシリコン水溶液（中性シリコンオイル1～2%）をブラシで塗ることをお勧めします。

■ LASER

It is possible to engrave your own logo on our LACTAE HEVEA material. This video will give you a clear overview. This operation can't be carried out by Reltex, please contact a specialized company.



[YouTube](#)

■ カラー

同色のソールを選んでも、各ソールに微妙な色味の違いがあるのが特徴です。この特徴はパラゴムノキ乳液の色によるもので、製造の度に微妙な色の差が生じます。

同じソールでも厚みにより色のニュアンスに変化が出ます。ヒールは薄いソールよりも若干色が濃くなります。また、時の流れと共に、より際立った色味に変化します。

ソールは同じニュアンスの色を一組にしてお届けします。

同じ製造での色のバリエーションの一例です。



5: オレンジ配色 16



6: ナチュラル配色 18

2 LACTAE HEVEA®の素材をよく知るために



- 各ソールそれぞれが一点ものです。表面の微妙なディテールが一点一点に独自の個性を与えています。この「わずかな不完全さ」と名付けられたディテールこそが本物の証となっています。
- LACTAE HEVEA®ソールは油脂との接触で自然に作用します。
- 革やクレープゴムなどの天然素材同様、滑りやすい地面では注意が必要です。

より詳しい情報に関する
お問い合わせ等
ご連絡お待ちしております。



LACTAE HEVEA

L'excellence par nature

Tel.: +33 (0)4 74 88 22 05 • Fax: +33 (0)4 74 88 22 16 • info@lactae-hevea.com
320, route de Galandière • 38730 VIRIEU-SUR-BOURBRE - FRANCE

www.lactae-hevea.com